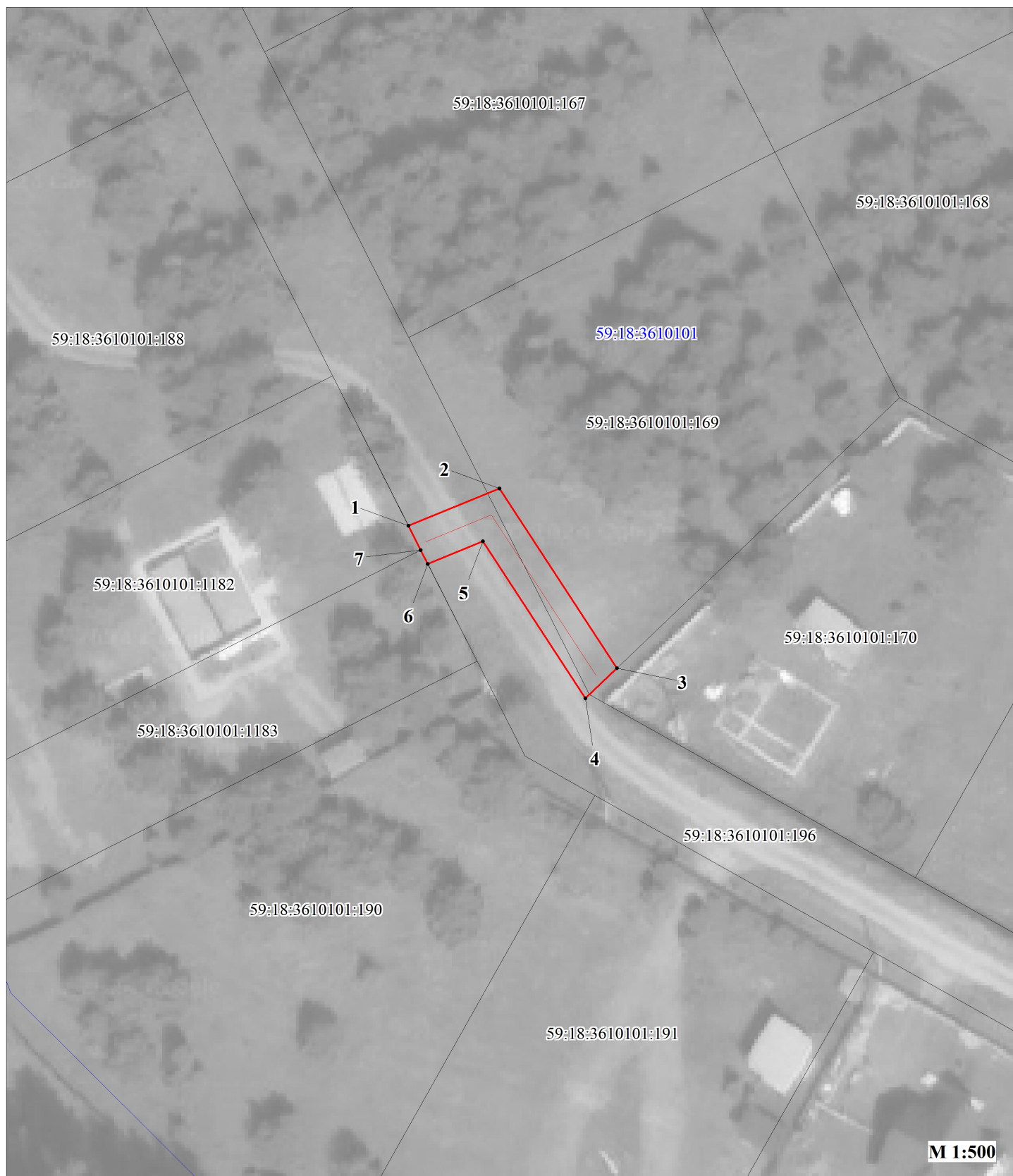






Публичный сервитут

"Строительство ВЛ 0,4 кВ с установкой ПУ для электроснабжения деревни Заборье (4500096804)"
Схема расположения границ публичного сервитута



Условные обозначения:

59:18:36101010	кадастровый номер квартала
59:18:3610101:1182	кадастровый номер земельного участка, учтенного в ГКН
	граница земельного участка, учтенного в ГКН
	граница публичного сервитута
	граница кадастрового квартала
• 1	характерная точка границы
	проектируемая линия ВЛ 6 кВ

ОПИСАНИЕ МЕСТОПОЛОЖЕНИЯ ГРАНИЦ ПУБЛИЧНОГО СЕРВИТУТА «Строительство ВЛ 0,4 кВ с установкой ПУ для электроснабжения деревни Заборье (4500096804)» ПЕРМСКИЙ КРАЙ, ДОБРЯНСКИЙ ГОРОДСКОЙ ОКРУГ (НАИМЕНОВАНИЕ ОБЪЕКТА)				
Сведения о местоположении границ объекта				
1. Система координат <u>МСК-59. зона 2</u>				
2. Сведения о характерных точках границ объекта				
Обозначение характерны х точек границ	Координаты. м		Метод определения координат и средняя квадратическая погрешность положения характерной точки (M _t). м	Описание закреплен ия точки
	X	Y		
1	2	3	4	5
1	550088.97	2238382.95	Геодезический метод; Mt=0.1	-
2	550092.46	2238391.49	Геодезический метод; Mt=0.1	-
3	550075.60	2238402.50	Геодезический метод; Mt=0.1	-
4	550072.78	2238399.56	Геодезический метод; Mt=0.1	-
5	550087.51	2238389.94	Геодезический метод; Mt=0.1	-
6	550085.39	2238384.76	Геодезический метод; Mt=0.1	-
7	550086.70	2238384.10	Геодезический метод; Mt=0.1	-
1	550088.97	2238382.95	Геодезический метод; Mt=0.1	-